

MEKANO PRO ROLL-IN 1430x2430 SXCENT

Ref: 1



Retarder proofer for trolleys
Camera climatica per lievitati per inserimento carrelli

Ref: 2

Temperature range/Range di temperatura -25/+45° C (45/95 %UR)

Doors, drawers/porte, cassetti 1

S/s AISI304 retarder proofer for leavened products with humidity control system and stainless steel ramp for easy trolleys insertion. Supplied assembled or disassembled, to be connected to an external condensing unit. • Ergonomic 9" touch control system on door for customizable automatic and manual cycles: blast chilling, thawing, proving and combined cycle • Multilevel function and hot gas defrosting during the conservation phase • SD CARD with video tutorial and USB port for HACCP data download, multipoint core probe (4 reading points), led light as standard. Optional: EvoCloud, Water Softener kit, Trolleys (not included).

Mekano Pro Roll-in must be connected to the supply network: water loading pipe connector 3/4" male; water drain pipe connector \varnothing 22 mm

Camera climatica per lievitati con sistema di controllo umidità, in acciaio inox AISI 304 con rampa in acciaio inox per facile inserimento carrelli. Viene fornita montata o smontata, da collegare ad unità condensatrice esterna. • Ergonomico sistema Touch control 9" su porta per impostazione cicli automatici e manuali personalizzabili: abbattimento, scongelamento, lievitazione e ciclo combinato • Funzioni multilevel e sbrinamento automatico a gas caldo durante fase di conservazione • Scheda SD CARD con video tutorial e porta USB per esportazione dati HACCP, sonda al cuore multipoint (4 punti di lettura), Luce Led di serie. Optional: EvoCloud, Carrelli (non compresi).

Mekano Pro Roll-in deve essere collegata alla rete idrica: Ingresso: filettatura ¾ gas (M), Uscita: tubo \varnothing esterno 22 mm

Maximum Shelves N°/ Max Ripiani N°: 60 EN600x400 H40mm

Trolley capacity / Capacità carrelli: 8 EN400X600 // 3 EN600X800

All specifications are subject to change without notice. *Dati tecnici soggetti a modifiche senza preavviso.*

The Picture (Ref: 1), the description (Ref: 2) and the technical drawing (Ref: 5) refer to the product range. Dimensional Data (Ref: 3) and Technical Data (Ref: 4) refer to the specific code (Ref: 6).

L'immagine (Ref: 1), la descrizione (Ref: 2) e il disegno tecnico (Ref: 5) sono relativi alla famiglia prodotto. Dati di dimensione (Ref: 3) e Dati Tecnici (Ref: 4) sono specifici del codice indicato (Ref: 6).

Afinox s.r.l. via Venezia 4 - 35010 - Campo San Martino - Padova (PD) - ITALY - Tel. +39 0499638311 / e-mail: comm@afinox.com / web: www.afinox.com

Ref: 6 Code/Codice 8L040ROC4A900

Pag. 1 / 3

Rev.: 1 / 2025

Dimensional Data/Dati di dimensione:

Ref: 3

External dimensions (mm) WxDxH <i>Dimensioni Esterne (mm) LxPxH</i>	1290x1332x2466	Insulation Thickness (mm) <i>Spessore di isolamento (mm)</i>	80
Internal Dimensions (mm) WxDxH <i>Dimensioni interne (mm) LxPxH</i>	N.D	Internal Volume (l) <i>Volume Interno (l)</i>	1540
Packing Dimensions (mm) WxDxH <i>Dimensioni Imballo (mm) LxPxH</i>	N.D	Gross Weight (Kg) <i>Peso Lordo (Kg)</i>	350
		Net Weight (Kg) <i>Peso Netto (Kg)</i>	336

Technical Data/Dati Tecnici:

Ref: 4

Power supply (V/Ph/Hz) <i>Alimentazione (V/P/Hz)</i>	230 / 1 / 50	Noise (db) 5m <i>Rumore (db) 5m</i>	74
Yearly Energy Consumption (kWh/annum) <i>Consumo energetico Annuo (kWh/annum)</i>		Daily energy consumption (kWh/24h) <i>Consumo energetico 24H (kWh)</i>	
Nominal power consumption (W) <i>Potenza assorbita (W)</i>		Maximum absorbed current (A) <i>Massima corrente assorbita (A)</i>	
Energy efficiency class <i>Classe Energetica</i>		Climatic Class <i>Classe Climatica</i>	5 (40°C - 40%)
Blast chilling yield (Kg) *** <i>Resa Abbattimento (Kg) ***</i>		Refrigerating power (W) <i>Potenza Frigorifera (W)</i>	3055**
Shock freezing yield (Kg) *** <i>Resa Surgelazione (Kg) ***</i>		Gas	
Compressor/ <i>Compressore</i>		Controller	TOUCH SCREEN 9"

* (-30/+45° C), **(-10/+45° C) # Hood/Sovrastruttura

*** The blast chilling & shock freezing yields, expressed in Kg or lb are indicative and not binding. The food cooling time depends on its composition and sizing. The actual cooling time for various food might be different from the indicated one.

*** Le rese in abbattimento e in surgelazione espresse in Kg o lb sono indicative e non vincolanti. Il tempo di raffreddamento degli alimenti dipende dalla loro composizione e dimensione. Il tempo di raffreddamento reale dei vari alimenti, potrebbe essere diverso da quello indicato.

All specifications are subject to change without notice. *Dati tecnici soggetti a modifiche senza preavviso.*

The Picture (Ref: 1), the description (Ref: 2) and the technical drawing (Ref: 5) refer to the product range. Dimensional Data (Ref: 3) and Technical Data (Ref: 4) refer to the specific code (Ref: 6).

L'immagine (Ref: 1), la descrizione (Ref: 2) e il disegno tecnico (Ref: 5) sono relativi alla famiglia prodotto. Dati di dimensione (Ref: 3) e Dati Tecnici (Ref: 4) sono specifici del codice indicato (Ref: 6).

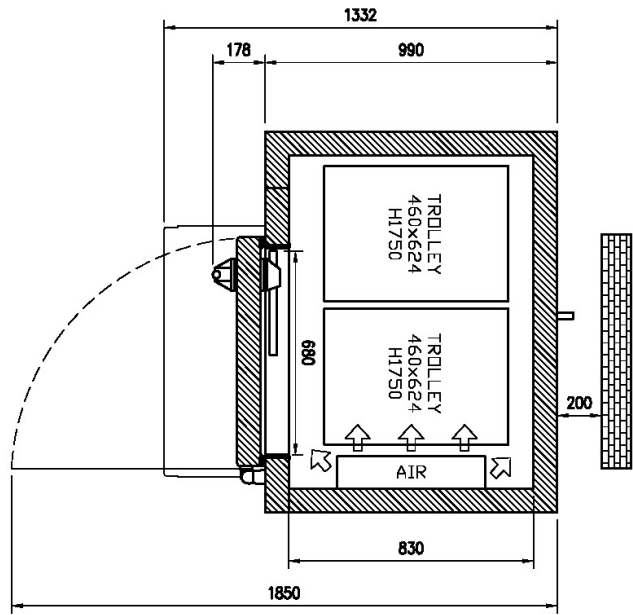
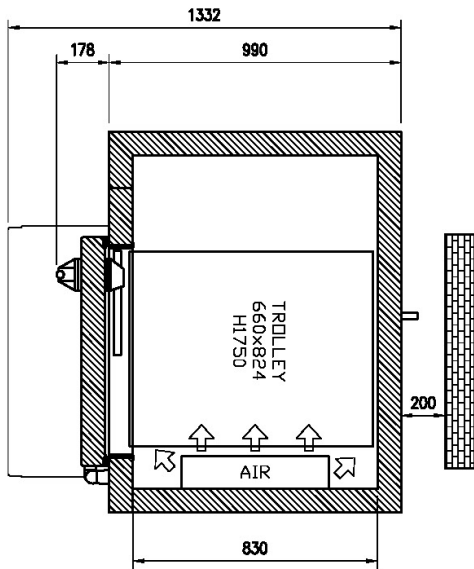
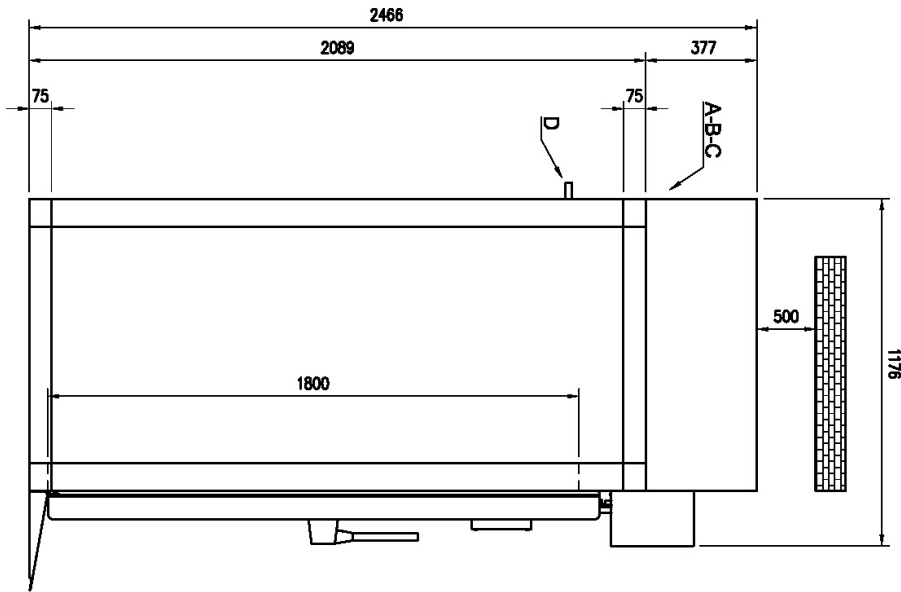
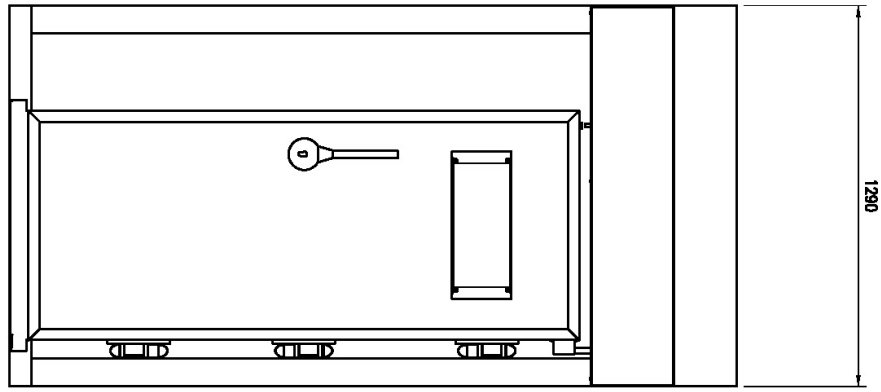
Afinox s.r.l. via Venezia 4 - 35010 - Campo San Martino - Padova (PD) - ITALY - Tel. +39 0499638311 / e-mail: comm@afinox.com / web: www.afinox.com

Ref: 6 Code/Codice **8L040ROC4A900**

Pag. 2 / 3

Rev.: **1 / 2025**

MEKANO PRO ROLL-IN
 A= ELECTRICAL CONNECTION
 B= WATER INLET G3/4" (M)
 C= WATER OUTLET Ø25MM (M)
 D= WATER DISCHARGE Ø25 (M)



All specifications are subject to change without notice. *Dati tecnici soggetti a modifiche senza preavviso.*

The Picture (Ref: 1), the description (Ref: 2) and the technical drawing (Ref: 5) refer to the product range. Dimensional Data (Ref: 3) and Technical Data (Ref: 4) refer to the specific code (Ref: 6).

L'immagine (Ref: 1), la descrizione (Ref: 2) e il disegno tecnico (Ref: 5) sono relativi alla famiglia prodotto. Dati di dimensione (Ref: 3) e Dati Tecnici (Ref: 4) sono specifici del codice indicato (Ref: 6).

Afinox s.r.l. via Venezia 4 - 35010 - Campo San Martino - Padova (PD) - ITALY - Tel. +39 0499638311 / e-mail: comm@afinox.com / web: www.afinox.com

Ref: 6 Code/Codice 8L040ROC4A900